

Skatteudvalget 17. november 2016



Teknisk gennemgang af Fordeling og incitamentter 2016

Skatteministeriet

Fordeling og incitamentter 2016

Indhold:

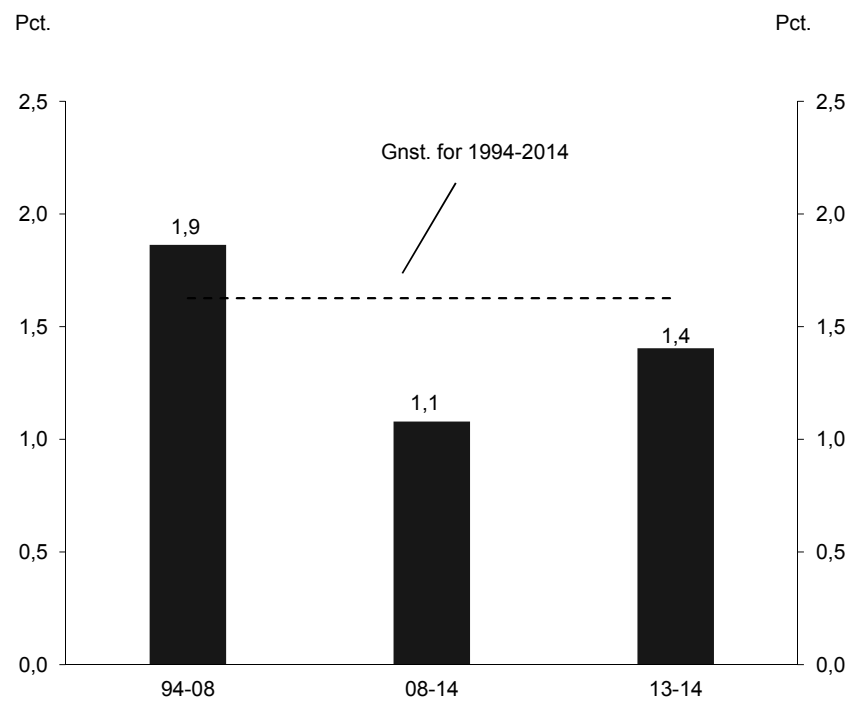
- **Indkomstudvikling og -forskelle 1994-2014**
- **Lavindkomstgruppen**
- **Kommunale indkomstforskelle**
- **Fordelingen af danskernes formue**
- **Den økonomiske tilskyndelse til beskæftigelse**

Indkomstudvikling og -forskelle 1994-2014

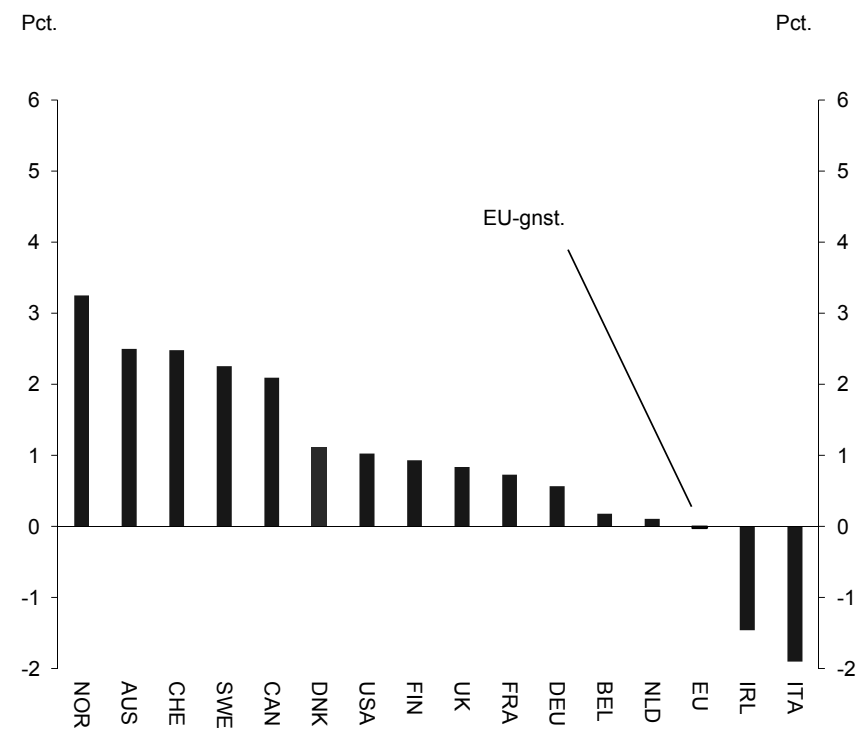


Gennemsnit årlig realvækst i disponible indkomster

Danmark 1994-2014

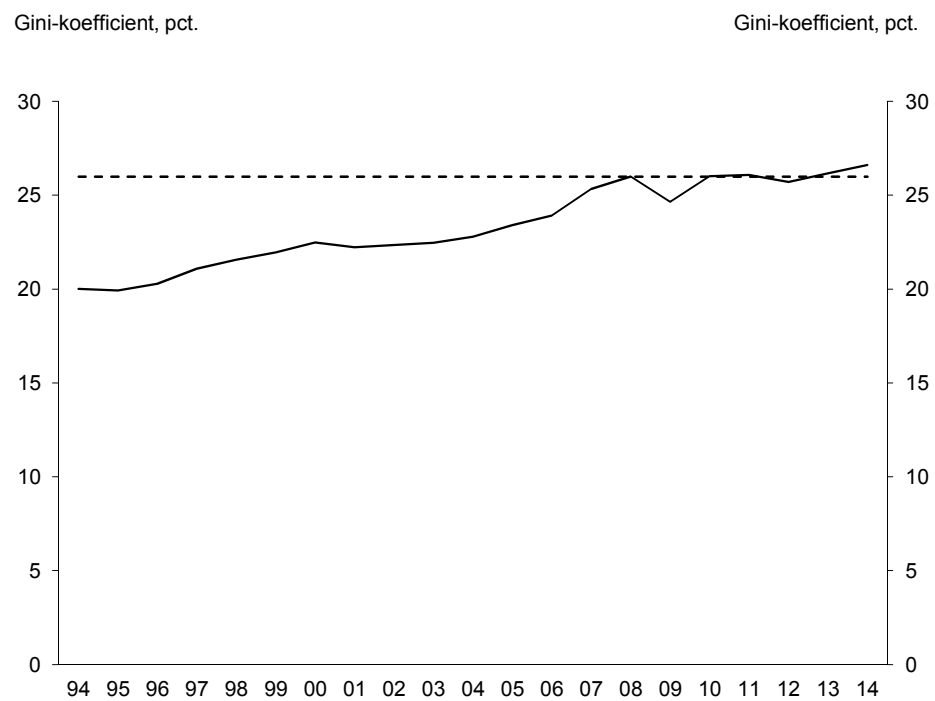


OECD-lande 2008-2013

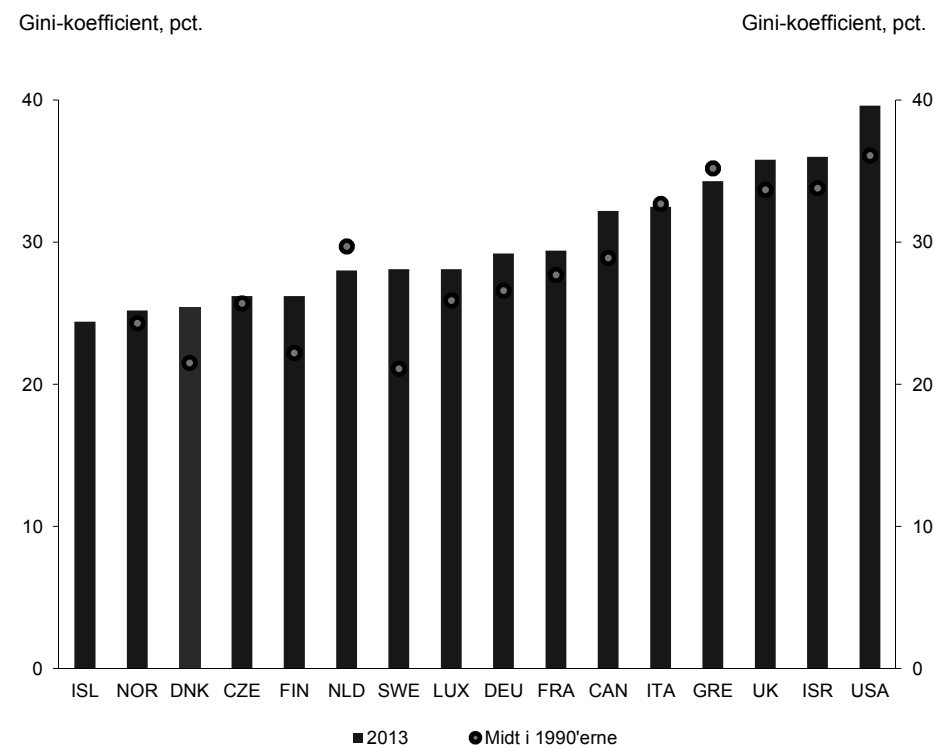


Udviklingen i indkomstforskellene

Danmark

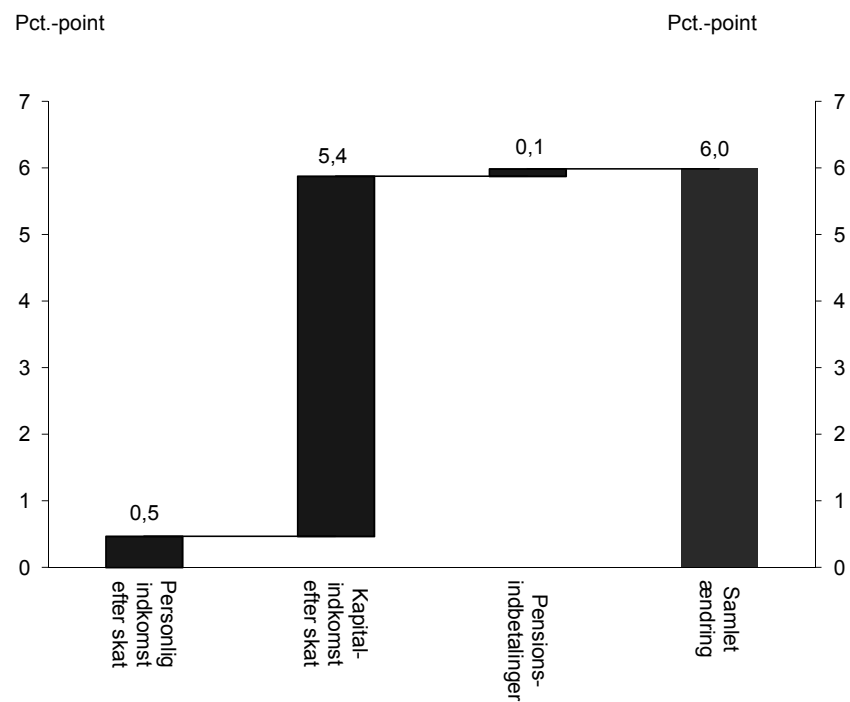


OECD-lande

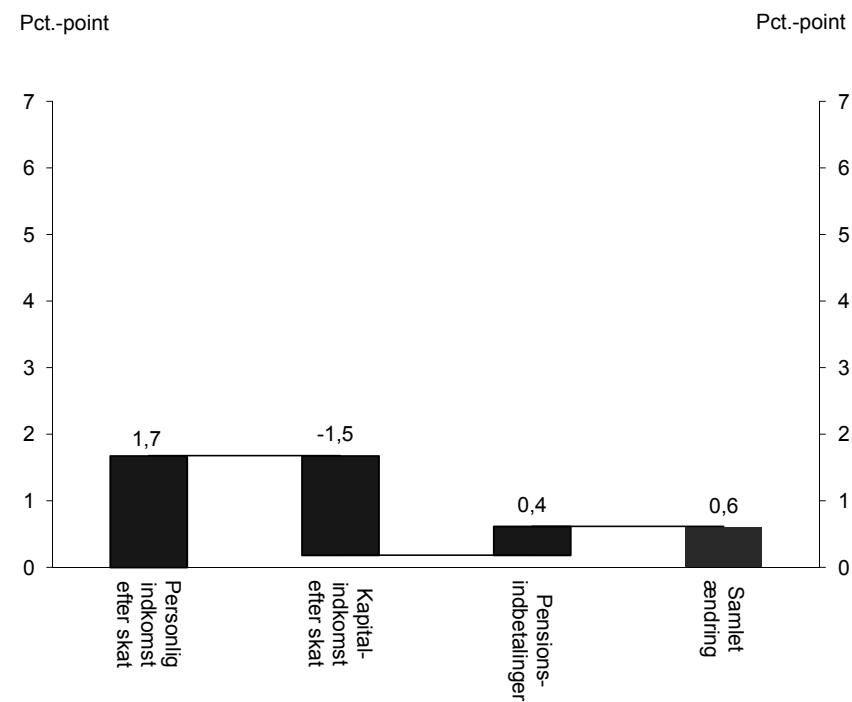


Dekomponering af udvikling i indkomstforskelle

Ændring i Gini-koefficient 1994-2008

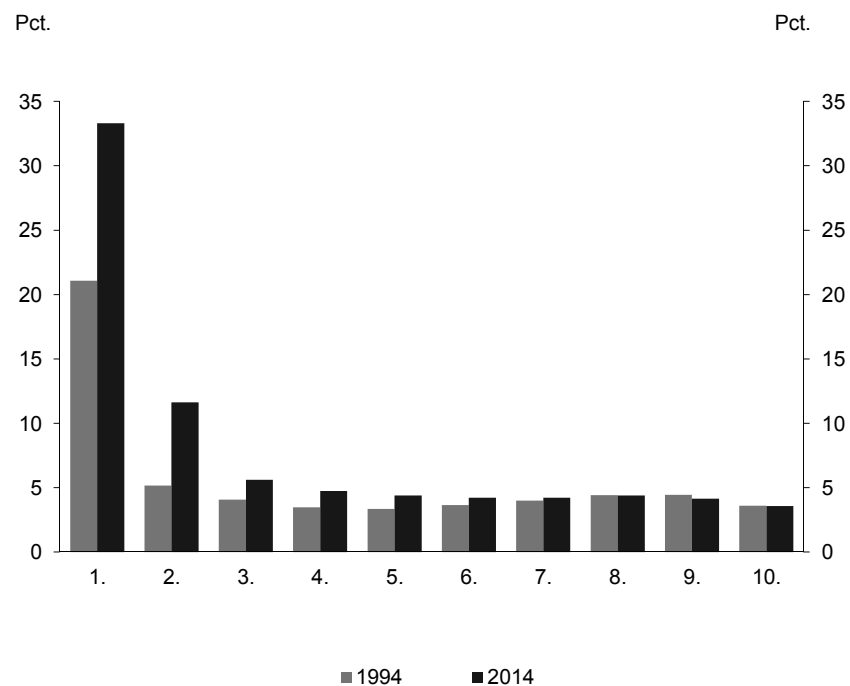


Ændring i Gini-koefficient 2008-2014

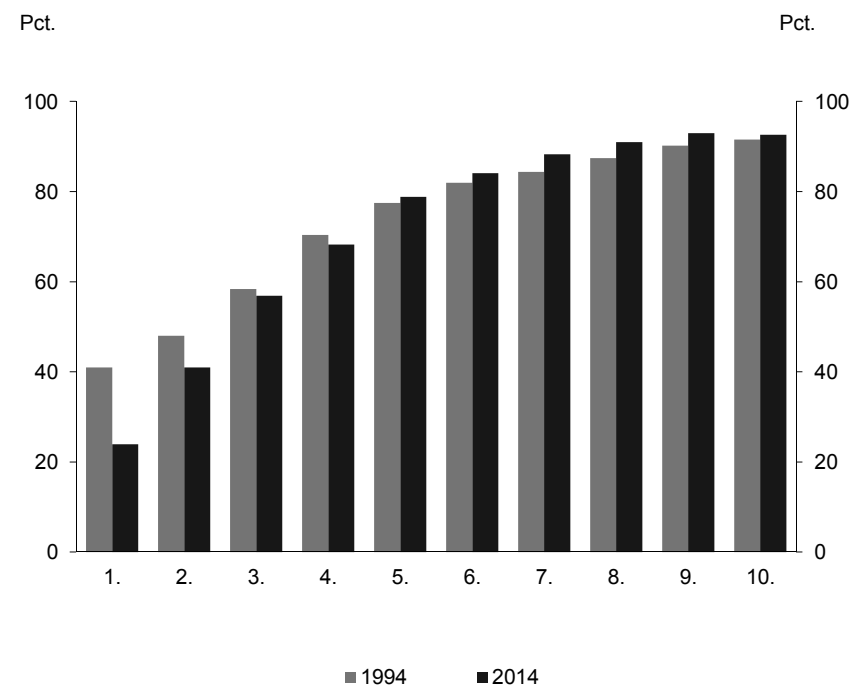


Studerende og beskæftigede opdelt på indkomstdeciler

Andel studerende



Andel beskæftigede

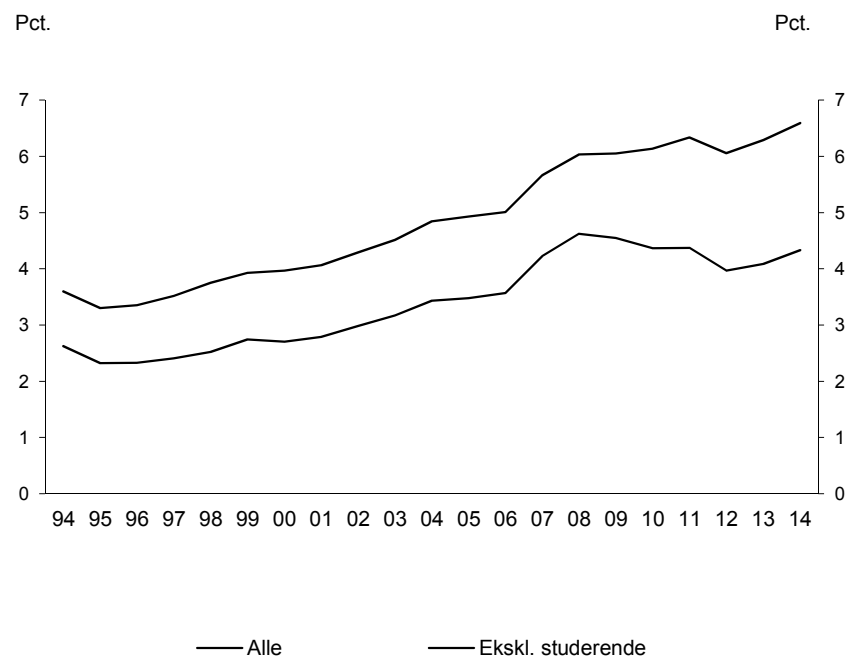


Lavindkomstgruppen

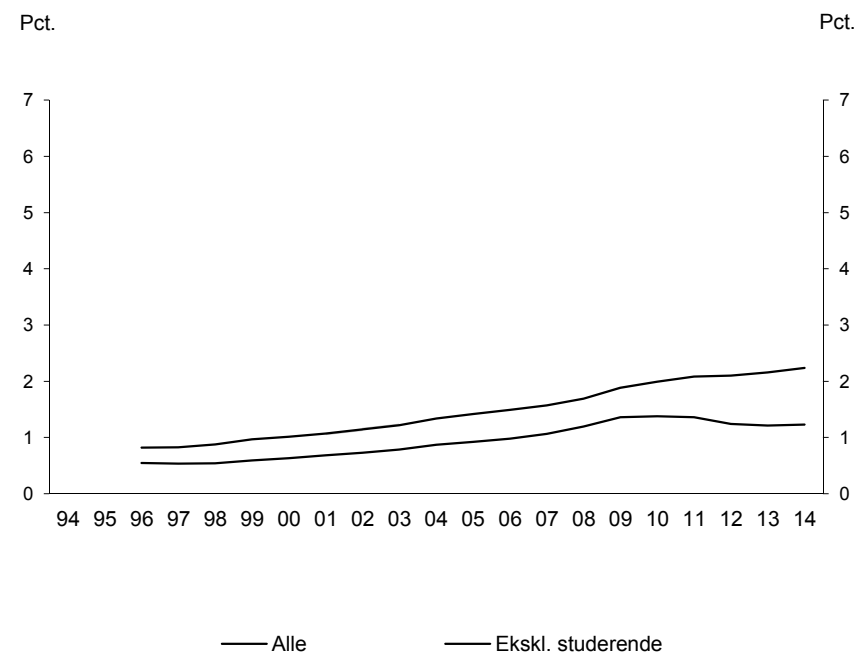


Udviklingen i lavindkomstgruppen

Andel personer i lavindkomstgruppen

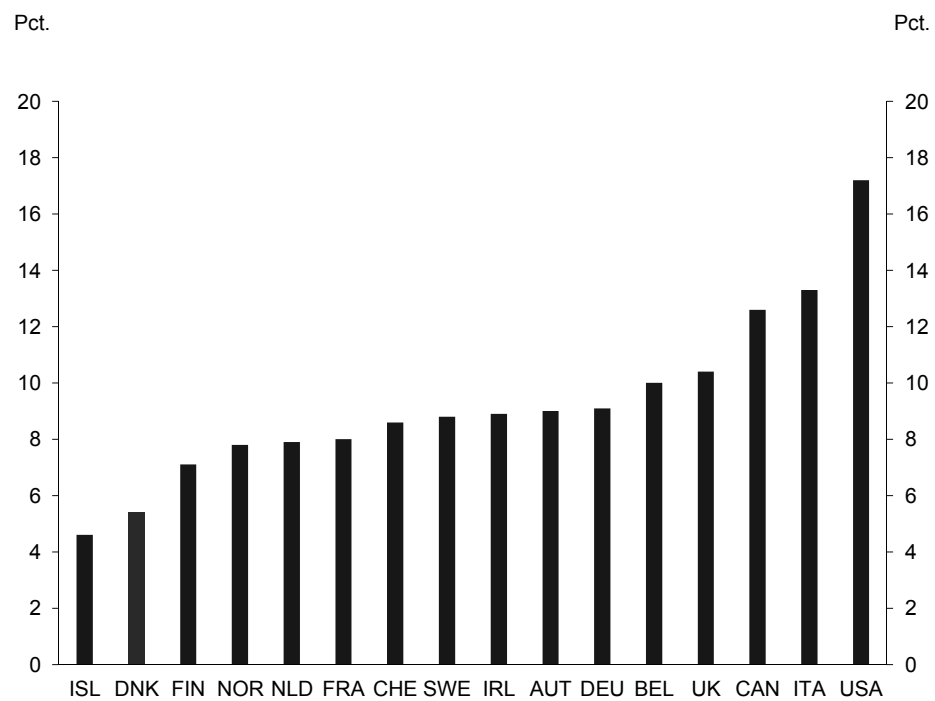


Andel personer i lavindkomstgruppen i tre år i træk

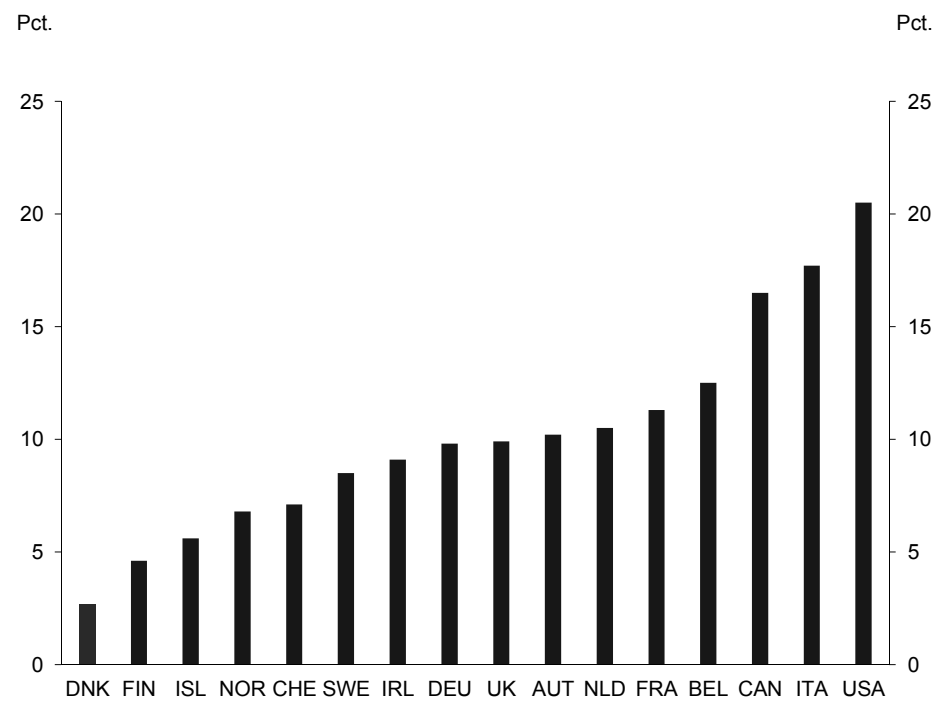


Lavindkomstgruppen i OECD-lande

Andel af hele befolkningen

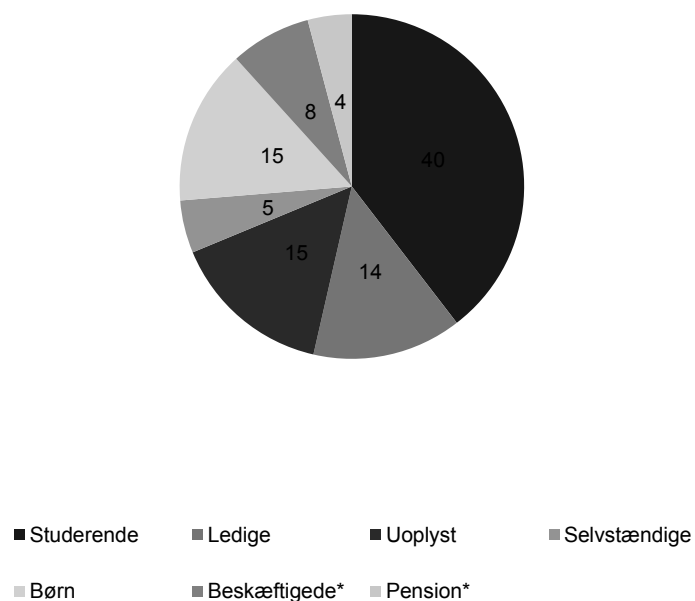


Andel børn

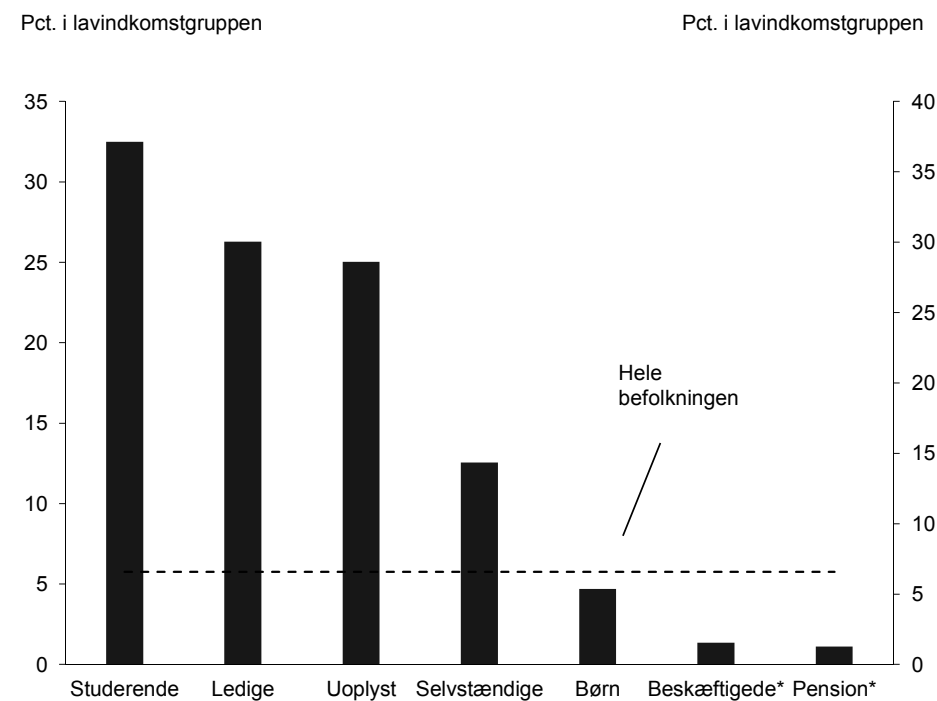


Lavindkomstgruppen fordelt på arbejdsmarkedstilknytning

Andel af lavindkomstgruppen



Andel i lavindkomstgruppen



Kommunale indkomstforskelle

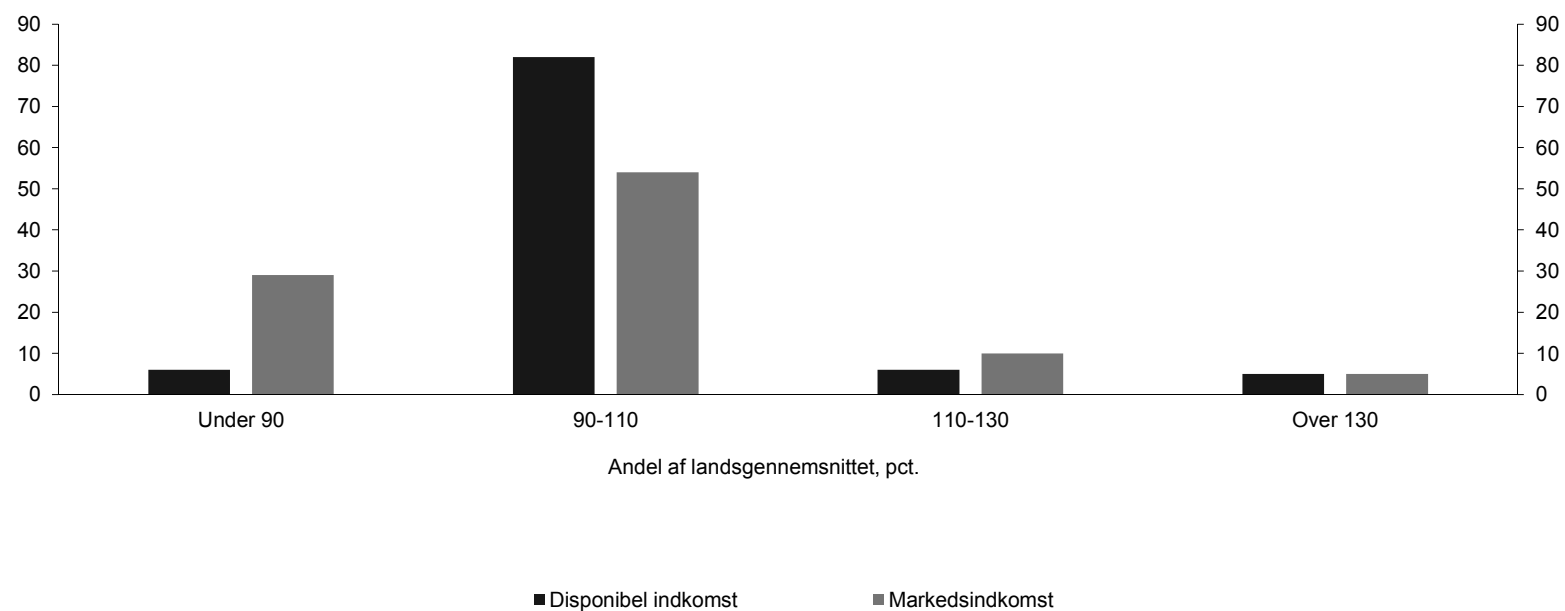


Personer opdelt på bopælskommunens indkomstniveau

Fordeling og incitamenter 2016

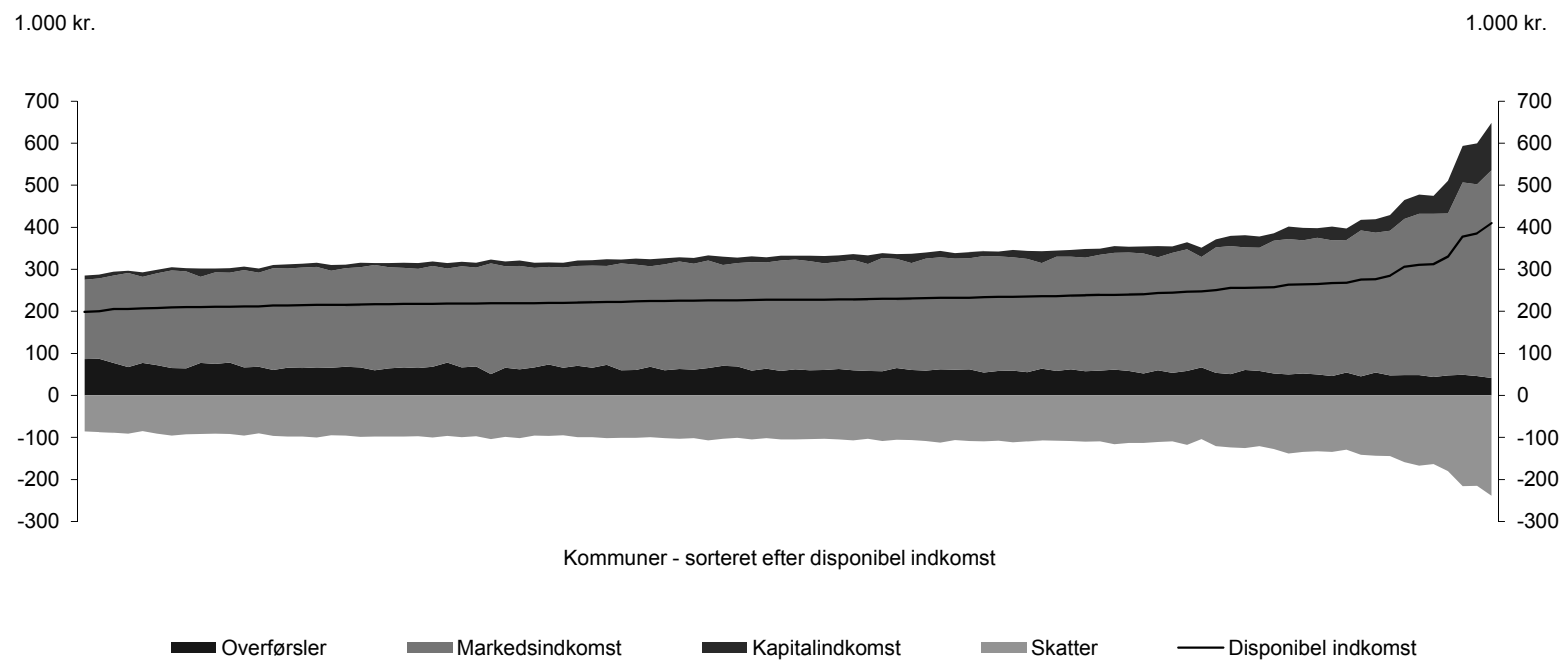
Andel af befolkning, pct.

Andel af befolkning, pct.



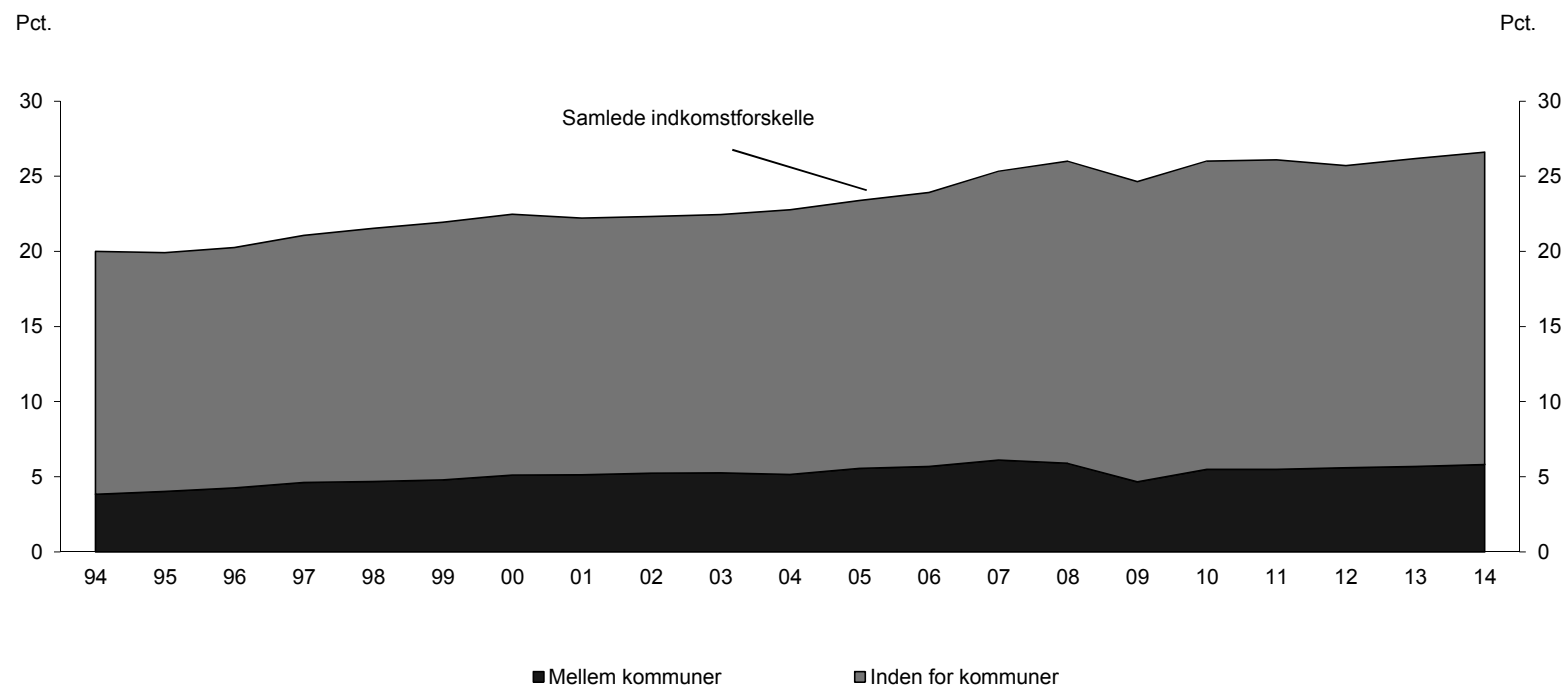
Indkomstsammensætning i kommuner

Fordeling og incitamenter 2016



Indkomstforskelle mellem kommuner og inden for kommuner

Fordeling og incitamenter 2016



Fordelingen af danskernes formue

Formuebegrebet

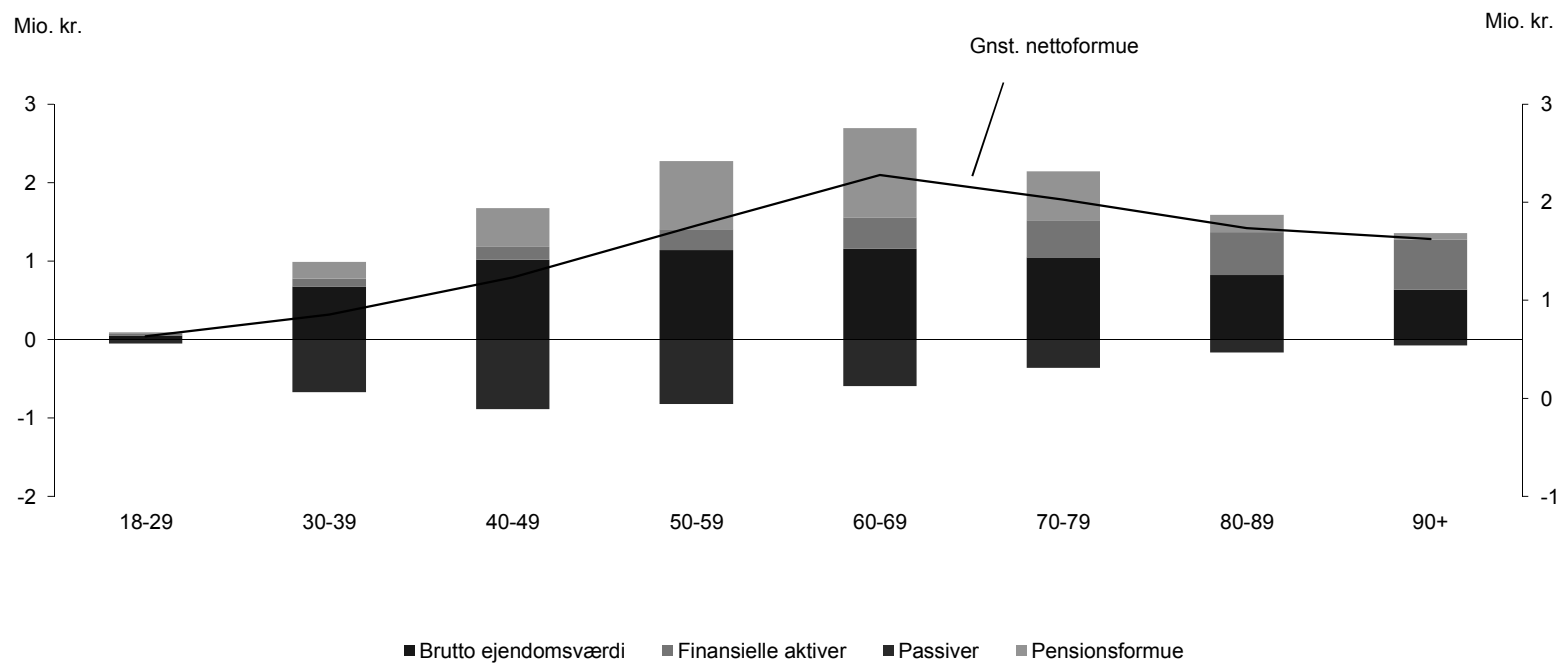
Inklusive:

- **Brutto ejendomsværdi**
- **Finansielle aktiver**
- **Passiver**
- **Pensionsformue (efter skat)**

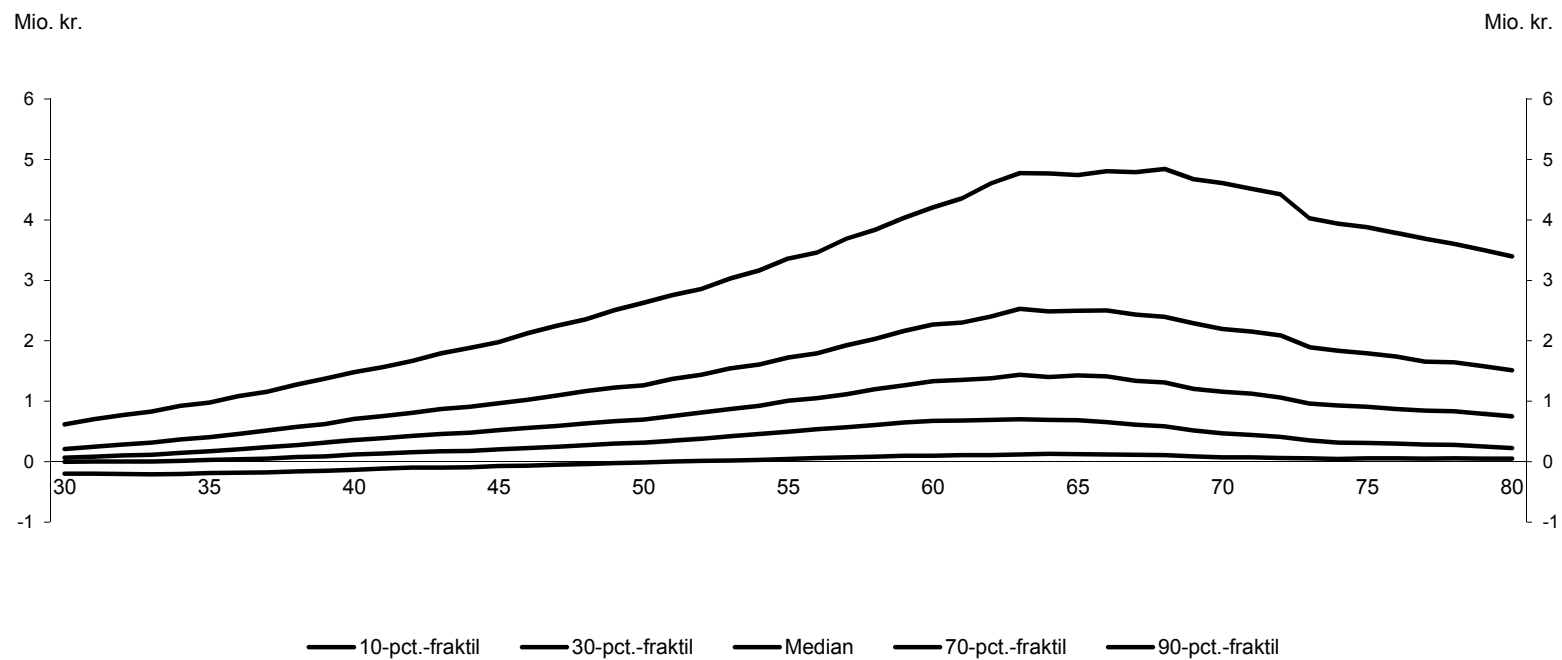
Eksklusive:

- **Biler**
- **Humankapital**
- **Værdi af folkepension**

Formue opdelt på alder



Spredning i nettoformue opdelt på alder



Den økonomiske tilskyndelse til beskæftigelse

Forskelsbeløb og nettokompensationsgrad

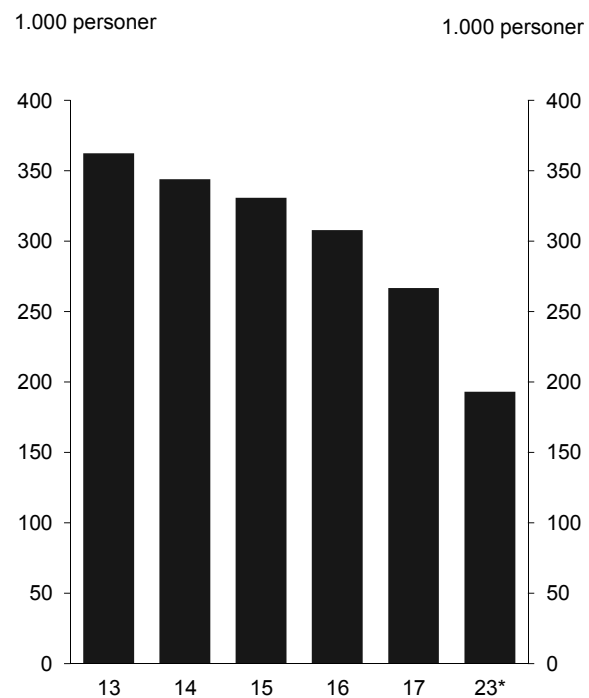
Fordeling og incitamenter 2016

	Beskæftigelse	Ikke-beskæftigelse
Løn	350.000 kr.	
Overførselsindkomst		221.000 kr. (dagpenge)
- Indkomstskat	90.000	60.000 kr.
+ Boligstøtte	0 kr.	7.000 kr.
- Transportudgifter	10.000 kr.	
+ Nettoværdi af pension	20.000 kr.	3.000 (ATP)
Samlet indkomst efter skat Inden udgifter til bolig	270.000 kr.	171.000 kr.
Månedligt forskelsbeløb	$(270.000 - 171.000) / 12 = 8.250$ kr.	
Nettokompensationsgrad	$(171.000 / 270.000) = 63,3$ pct.	

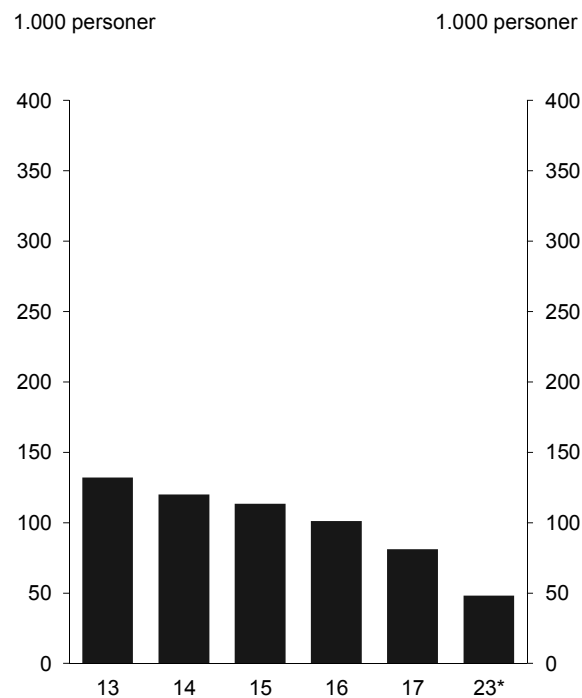
Relativt svage økonomiske incitamenter til beskæftigelse

Fordeling og incitamenter 2016

Nettokompensationsgrad over 80 pct.



Forskelsbeløb under 2.000 kr.



Hvad sker der 2013-2023?

Skattereform fra 2012

Dagpengereform

(Jobreform fase I)

Alm. pris og lønudvikling