



## Møde med Skatteudvalget den 30. november 2011

Nordic Sugar

Jesper Thomassen SVP, Production

## Nordic Sugar i Danmark

---

Medlem af Nordzucker Group – Europas andenstørste sukkerproducent

To sukkerfabrikker i Nakskov og Nykøbing Falster

Fabrikkerne er blandt de mest effektive i Europa

Årlig roe-oparbejdning: 2.500.000 tons




Årlig sukkerproduktion: 400.000 – 450.000 tons (1/2 eksport)

Kampagnelængde 110-125 dage per år

550 ansatte hvoraf 420 på Lolland og Falster



*Dan  
Sukker* 

-  Nordic Sugar Head Office
-  Nordic Sugar Nykøbing
-  Nordic Sugar Nakskov

## Klima og energi har altid været i fokus

Energioptimering – et kerneområde i vores bæredygtighedsindsats:

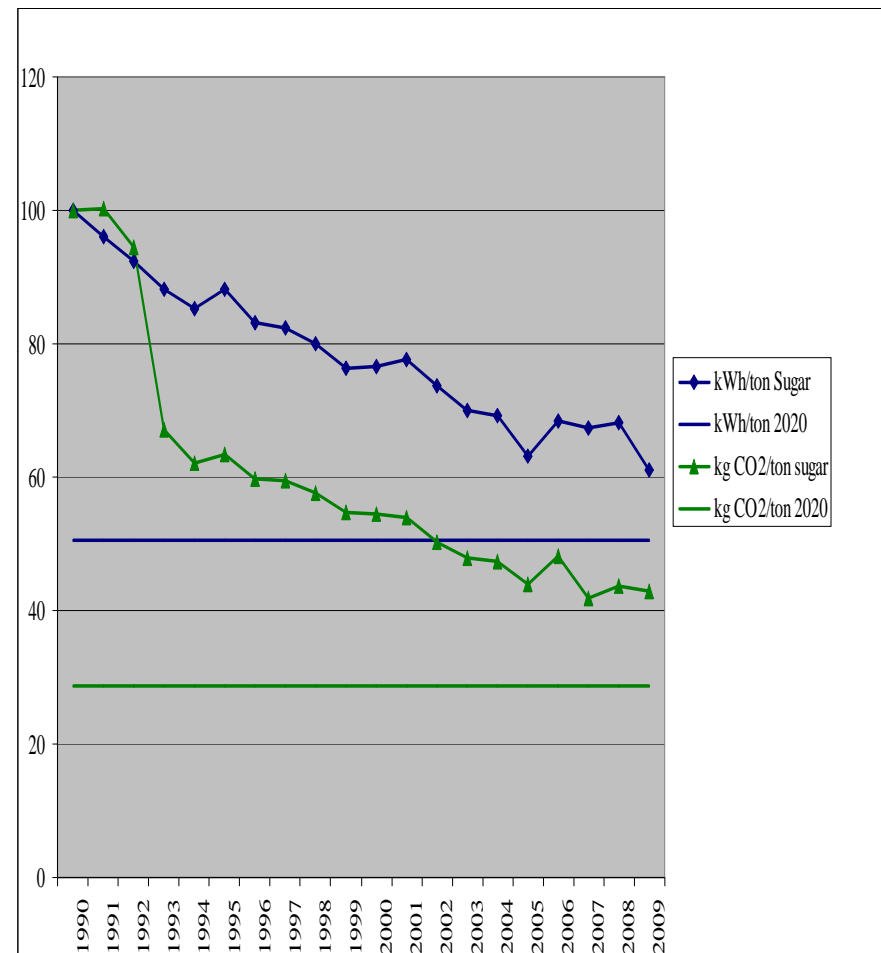
- Energiinvesteringer 2006-2010:  
75 mio. DKK – ca. 10% af totale investeringer
- Planlagte energiinvesteringer 2011-2015:  
200 mio. DKK – ca. 30% af totale investeringer

Energieffektiviseringsresultater:

- Siden 1990 er det specifikke energiforbrug reduceret med 40% og
- vores CO<sub>2</sub>-emission er reduceret med 60%

Målsætning: Vi vil frem til 2020

- forsøge at reducere energiforbruget med 20% og
- forsøge at reducere vores CO<sub>2</sub>-emission med 35%



## ...men vi har mange udfordringer

---

### EU

- **Ny sukkermarkedsordning i 2015**
- **Industrial Emissions Directive**
- **Nyt CO<sub>2</sub>-kvotesystem 2013**
- **Energy Efficiency Directive**
- **Plan for at ændre til konkurrencedygtig low-carbon økonomi 2050**

### Danmark

- **Generelt høje omkostninger**
- **Energiomkostningerne udgør mere end 50% af de v  
produktionsomkostninger (eks. roekøb)**
- **Stigende afgifter på energi**



## Bekymrende stigning i energiomkostninger i Danmark

---

### CO<sub>2</sub>-kvotehandling + 25 mio. DKK/år

- Sukkersektoren er klassificeret som “risk of carbon leakage” og skulle få 100% fri CO<sub>2</sub>-kvote-allokering.....men baseret på sammenligning med fabrikker, som anvender naturgas
- Naturgas er ikke tilgængelig på vore fabrikker i Danmark
- => Vi får kun 55% af CO<sub>2</sub>-kvoten gratis allokeret  
=> Årlig omkostning på 12 mio. DKK ved 12 €/tons eller 40 mio. DKK ved 39 €/tons

### Energiafgift + 30 mio. DKK/år

- Procesenergifgiften steg i 2010 og 2012 til årligt 30 mio. DKK.
- Svarer til 80.000 DKK per ansat på fabrikkerne

### NO<sub>x</sub>-afgift + 7 mio. DKK/år

- Nuværende NO<sub>x</sub>-afgift er 5 DKK/kg, og det er foreslået, at den skal stige 5 gange til 25 DKK/kg
- Årlig stigning fra 1,8 mio. DKK til 9 mio. DKK
- Svarer til 20.000 DKK per ansat på fabrikkerne



## Hvad kan vi gøre ved det?

---

- Sikre fair konkurrence inden for EU
  - Samme rammebetingelser
  - EU-regulativer i stedet for direktiver!
- Sikre tiden til den nødvendige udvikling og implementering af energi-besparende tiltag
- Skatter på energi og emissioner skal målrettes forbedringstiltag og ikke bare allokeres statsbudgettet!





Tak for opmærksomheden!